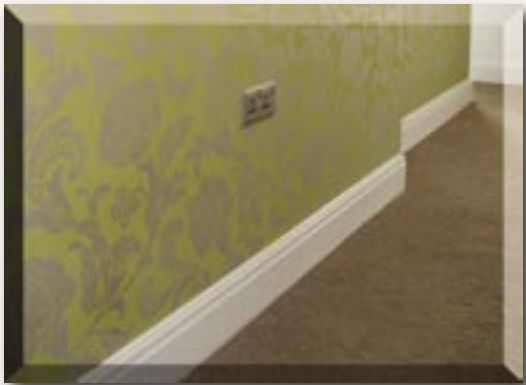


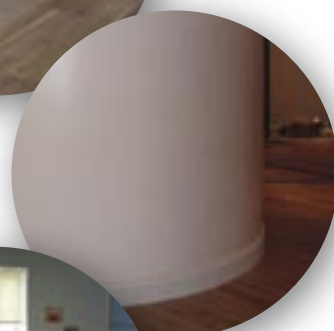
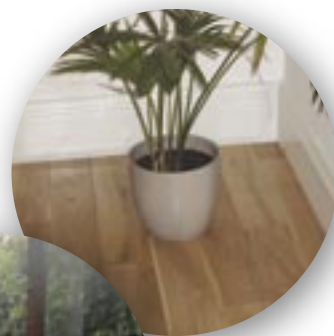
Energeticky Efektívne Soklové Vykurovanie



ŠETRÍ PRIESTOR ENERGIU A PENIAZE

Obsah

Prečo ThermaSkirt?	3
Ako to funguje?	4
Montáž	5
Porovnanie s radiátormi a podlahovým kúrením	6
Zdravie, bezpečnosť a ďalšie výhody	7
ThermaSkirt® vo vašej obývačke, jedálni a zimných záhradách	8
Bude to fungovať u mňa doma? - návrhy a riešenia na používanie	10
Vo vašej kuchyni, spálni a podkrovi	12
Profily - Urban LT a Classic TS nové!	14
Profily - Regency OG a Deco PR	16
TherMiser kontrolné systémy - nové! nové!	18
Špeciálne použitie pre nemocnice, školy, hospice a podobne nové!	19
....a na záver	20





Regency OG profil v bledohnedej farbe

Prečo by som si mal vybrať ThermaSkirt®?

Donedávna existovali len dva základné typy vykurovania priestorov - radiátory a podlahové kúrenie. Trhu dominujú radiátory, pretože sú jednoduché, dostupné a lacné. Poslednú dobu však začalo byť populárne aj podlahové kúrenie a to aj napriek cene, veľkým zásahom do podlahy, problémom, ktoré môže spôsobiť montáž a nevhodnosti pre mnohé domácnosti.

Prečo?

Pretože väčšina z nás uprednostňuje, ak nemá na stenách nepekné kovové kusy, navyše distribúcia tepla z podlahového kúrenia robí naše izby príjemnejšími. Podlahové kúrenie je ale menej efektívne pod drevenými konštrukciami a pod určitými materiálmi ako napríklad laminát či koberec. Okrem toho podlahové kúrenie reaguje pomaly, čo znamená, že musí byť zapnuté, keď by malo byť v skutočnosti vypnuté, aby bolo účinné v primeranom čase.

Ako teda skombinovať účinnosť a jednoduchosť radiátora s pohodlím a šetrením miesta podlahového kúrenia? Ako môžete zlepšiť energetickú efektívnosť a znížiť emisie z domácnosti nielen v novo vybudovaných domoch, ale aj v miliónoch už existujúcich nehnuteľnosti?

Jednoducho - ThermaSkirt® : krycia soklová lišta, ktorá vykúri Váš domov.



foto s dovolením American Micro Solar Inc.

Namontovaných viac ako 8000 systémov vo svete

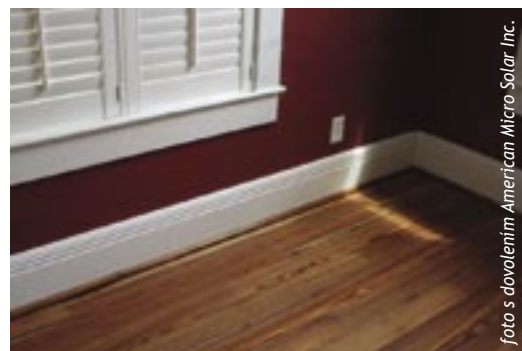


foto s dovolením American Micro Solar Inc.

ThermaSkirt® - nahrádza soklové lišty a vykurovanie v jednom

Ako funguje ThermaSkirt®?

ThermaSkirt® je špičková technológia výlisku zliatiny polyméru, ktorá nahrádza krycie soklové lišty a radiátory v jednom. Teplá voda tečie cez patentované zabudované oválne rúrky a vykuruje tak prednú časť soklovej lišty. Tá distribuuje teplo rýchlo a rovnomerne okolo celej miestnosti, nízko od podlahy - presne ako podlahové kúrenie. Navyše uvoľní priestor na stene, aby sa tak zväčšil použiteľný životný priestor.

Pohodlie

ThermaSkirt® zabezpečuje, že miestnosť je príjemnejšia už pri nižšie nastavených teplotách. Toto môže ušetriť až do 25% vašich ročných nákladov na vykurovanie a podstatne znížiť emisie vašej domácnosti.

Kontrola

ThermaSkirt® reaguje v priebehu pár minút, pričom nezáleží na podlahových materiáloch alebo podlahovej úprave. A keďže je schopný kontrolovať vykurovanie tak rýchlo, umožňuje Vám použiť primerané množstvo energie a to len vtedy, keď ju potrebujete. Takto zároveň znižuje vaše účty za energie.

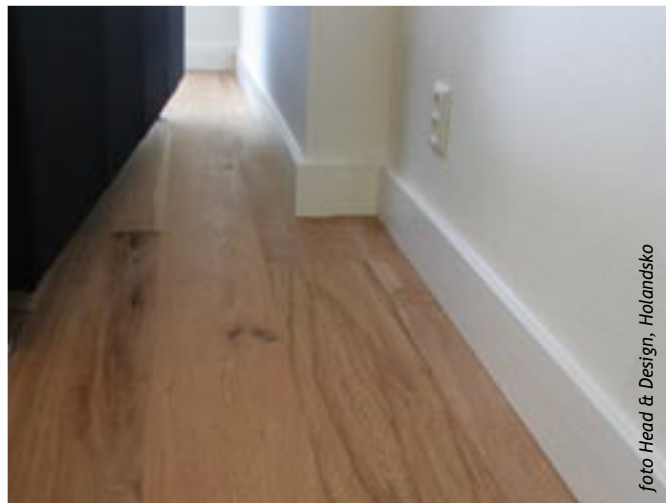
Šetrný k životnému prostrediu

Vykurovanie väčších priestorov s ThermaSkirt® umožňuje použitie obnoviteľných zdrojov ako napríklad solárne panely alebo tepelné čerpadlá. Keďže je vyrobený pre umiestnenie „nad podlahu“, môže byť namontovaný v mnohých už postavených budovách - niečo, čo nie je možné bez zásahu do podlahy, ako to vyžaduje podlahové kúrenie.



Profil Cricket White Urban LT v kúpeľni

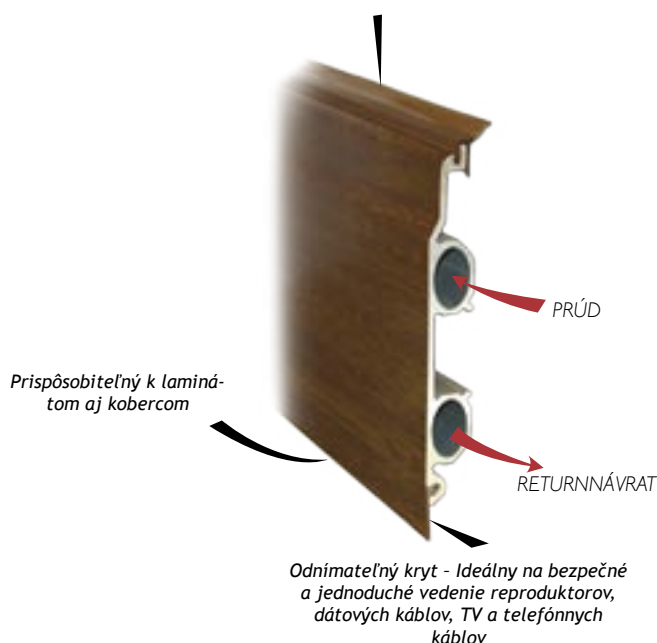
foto Head & Design, Holandsko



Profil Deco PR použitý na drevenú podlahu

foto Head & Design, Holandsko

Odoberateľná tesniaca lišta - jednoduchá na vymaľovanie, jednoduchá na premaľovanie



ThermaSkirt® funguje pri všetkých povrchových úpravách podláh

Niet pochybností, že podlahové kúrenie funguje výborne pod tvrdými povrchmi ako dlaždice alebo mramor, nie každá domácnosť však preferuje tento typ povrchov. Výkon podlahového kúrenia sa prudko znižuje pri kobercoch alebo drevených podlahách. Ak je hrubá dlažka vystavaná drevom, podpodlahové rozvody vzhľadom na praktickosť a spoľahlivosť sú často nevhodné alebo sa neodporúčajú. Prirodzene pomalý reakčný čas podlahového kúrenia spôsobený jeho tepelnou hmotou znamená, že musí byť zapnuté nepretržite na to, aby malo príležitosť reagovať na náhly pokles teploty. Ani komplikované kontrolné systémy a náhrada senzorov na počasie nedokážu prekonať toto podstatné negatívum.

Jednoduchá inštalácia

ThermaSkirt® môže byť namontovaný priamo na už prítomný vykurovací systém, pričom tak eliminuje potrebu dômyselných potrubí, kontroly a ovládacích prvkov. Prípadne, systém potrubí a izbový senzor môžu byť nastavené na presnú kontrolu izbovej a podlahovej teploty. (pozri TherMiser systém - str.18)

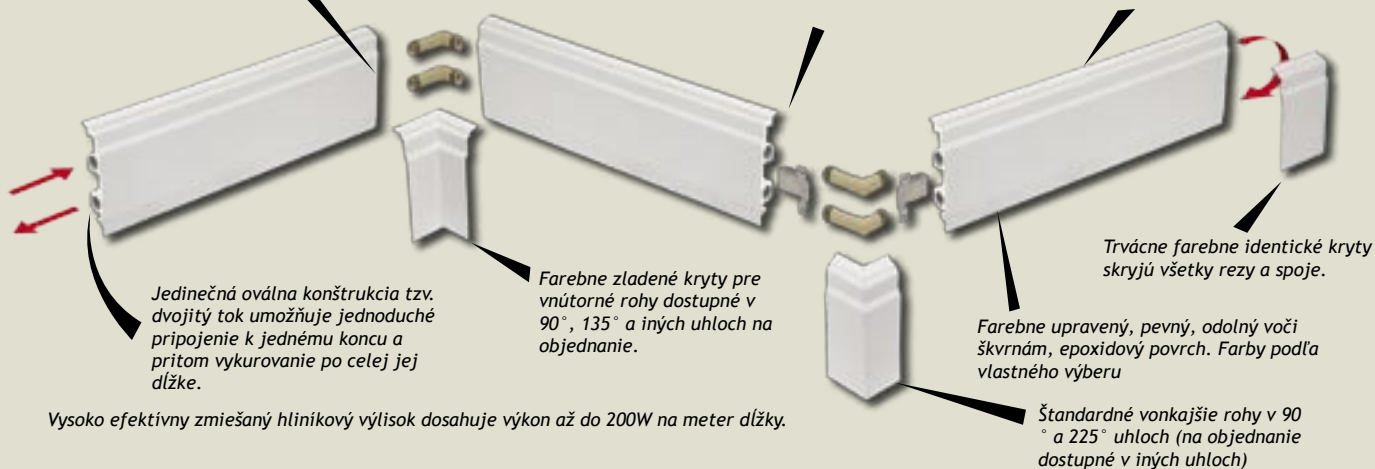
Reakčný čas

Reaguje v priebehu minút. ThermaSkirt® nemá problémy s nedostatočným vykurovaním alebo prekúrením a umožňuje tak použitie primeraného množstva energie, len keď je to potrebné. Keď nie ste doma alebo je vonku teplo, neplytvá sa energiou na vykúrenie obydli. V domácnostiach, kde sú pevné povrchové úpravy podláh, ThermaSkirt® môže fungovať spolu s podlahovým kúrením, aby tak poskytlo zodpovedajúcu a bezplatnú alternatívu radiátorom na prvom poschodí. Taktiež sú vhodné pri využívaní obnoviteľných zdrojov tepelnej energie. Animované vysvetlenie na www.discreteheat.co.uk/thermaheat.html

Rezanie možné bežným ručným alebo strojovým náradím - nie je potrebné žiadne špeciálne náradie.

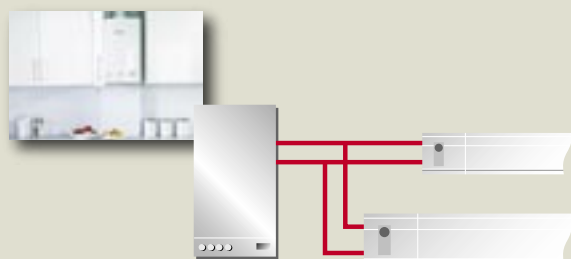
Rohy bez spojov. Jednoducho odrežte približnú dĺžku - rohové spoje a kryty urobí zvyšok za vás.

Rezy až do dĺžky 6 metrov. Väčšinu stien obložíte s jedným kusom soklovej lišty.



Príklady typov montáže

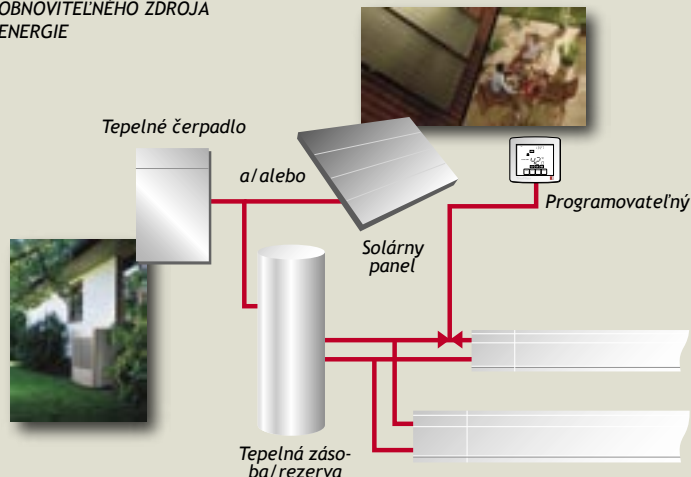
TYPICKÝ BOJLÉROVÝ SYSTÉM



Možný znížený tok teplôt zvyšuje efektívnosť bojlera.
(Zdroj: BRE a Energy Saving Trust)

(foto Worcester Bosch)

TYPICKÝ SYSTÉM Z OBNOVITELNÉHO ZDROJA ENERGIE



THERMASKIRT A OBNOVITELNÉ ZDROJE ENERGIE

ThermaSkirt® bol namontovaný v stovkách starých aj prerobených nehnuteľností v Európskej únii, v spojení s tepelnými čerpadlami a solárnymi tepelnými systémami.

Pri použití nízkoteplotných tepelných zdrojov ako napríklad tepelné čerpadlá alebo solárne panely môže byť systém namontovaný v domoch, kde by inak namontovaný nemohol byť.

RetroFit pre budúcnosť

ThermaSkirt® bol vybraný ako jedna z technológií v programe Britskej vlády „RetroFit pre budúcnosť“, ktorého cieľom je znížiť množstvo produkcie CO₂ v bytoch a domoch.

Tým, že je ThermaSkirt® montovaný nad podlahu s minimálnym zásahom do povrchu alebo podlahy, umožňuje montáž systémov využívajúcich obnoviteľné zdroje energie aj do starších domov a budov.

Prečo je ThermaSkirt® lepší ako radiátor?

Keďže ThermaSkirt® vykuruje miestnosť zo všetkých smerov na nízkej úrovni, od podlahy. Tým nevnikajú prebytočné úniky tepla alebo horúce body z prúdenia (pohybu vzduchu), ako pri radiátoroch. Teplo stúpa nahor a potom sa ochladzuje, čo znamená, že vyhrieva najprv strop a následne vás, čo často vyžaduje, aby bol radiátor až o 30% väčší, než aký je v izbe potrebný, na vyrovnanie nedostatku.

Obnoviteľné zdroje energie a nadrozmerné radiátory

Na vyrovnanie nižšieho prúdenia teploty z obnoviteľných zdrojov ako napríklad slnečná energia alebo tepelné čerpadlá, sú určené nadrozmerné radiátory. Odhliadnuc od faktu, že tieto môžu byť až o 100% väčšie a teda ešte viac „badateľné“, toto stále nerieši problém distribúcie tepla. Pri nízkych teplotách je mikroklima konvenčných radiátorov (čo je teplo) obmedzená na malý priestor v okolí radiátora, keďže nemá tepelnú energiu na cirkuláciu vzduchu, ako by to bolo pri bežných bojlerových teplotách.

Obnoviteľné zdroje energie a ThermaSkirt®

ThermaSkirt® funguje výborne aj pri nízkych teplotách poskytovaných alternatívnymi zdrojmi tepla, pričom distribúcia tepla a úroveň tepelného pohodlia sú nerozoznateľné od podlahového kúrenia. ThermaSkirt® dokáže vykúriť chladnú miestnosť na príjemné teploty za 15 - 20 minút práve vďaka jedinečnému spôsobu distribúcie tepla. Rovnako ako lepší tepelný materiál, hliníková zliatina ThermaSkirt® má lepšiu odolnosť voči korózii než oceľ - obzvlášť preto, že v systéme nie je uviaznutý žiaden vzduch.

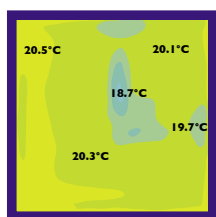
Testy dokazujú, že ThermaSkirt® je efektívnejší než radiátory

V nezávislom porovnávacom teste vykonanom spoločnosťou BSRIA, CFD (výpočtová dynamika kvapalín) miestnosti vykurovanej s ThermaSkirt® a rovnaká miestnosť vykurovaná radiátormi, ThermaSkirt® dokázal, že je najefektívnejší typ vykurovania, poskytujúc najlepšiu rovnomernú distribúciu tepla, s odchýlkami len +/- 1,3°C, v porovnaní s radiátormi s odchýlkou až 13°C. Výsledkom je minimálne 13% zlepšenie v účinnosti použitej energie.

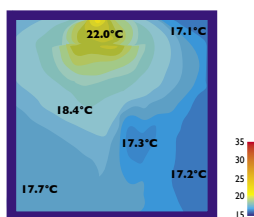
Model č.	Min. °C	Max. °C	Priemerná teplota miestnosti v °C
Radiátor s dvojitým konvektorom (na vonkajšej stene) produkujúci 800W	16.8 (chladné miesta)	29.3 (teplé miesta)	18.2
ThermaSkirt® produkujúci 800W pri dennej teplote 36°C	18.7 (rovnomerná teplota ±1°C) (+13%)	21.7	20.2

Citované a výsledky z BSRIA správy č. 51397/1

Pre kompletné vysvetlenie a počítačové animácie výsledkov a závery, pošlite e-mail na: info@ecoproduct.sk



ThermaSkirt® teplota pohodlia

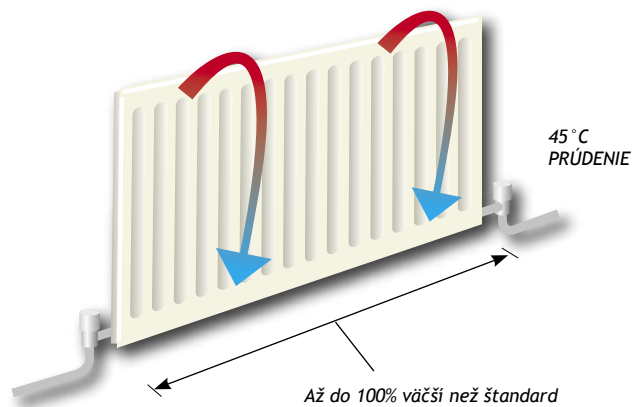


Radiátorová teplota pohodlia

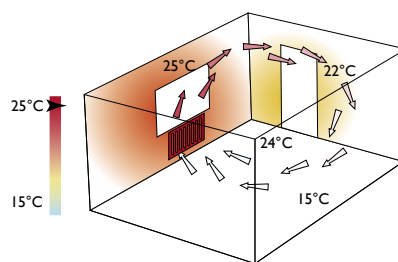
Výsledky ukazujú, že jedinečný systém tepelnej distribúcie ThermaSkirt® je takmer zhodný s podlahovým kúrením.



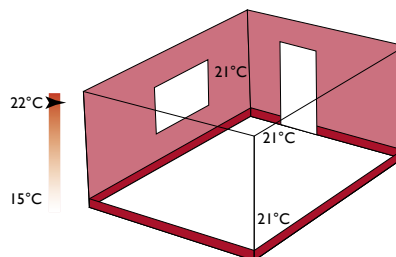
Radiátory sú často až o 30% väčšie než miestnosť vyžaduje - čo spôsobuje vyššie účty za teplo než je v skutočnosti potrebné.



Nízke teploty radiátorov vytvárajú mikroklima a nedistribuuju teplo do celej miestnosti - napriek väčšiemu rozmerom radiátora



Teplo z radiátorov vytvára tepelné body na strepe a studený prievan pri ochladzovaní



Distribúcia tepla ThermaSkirt® je nerozoznateľná od podlahového kúrenia.



Rohy radiátorov, ventily a nechránené potrubie sú potenciálne nebezpečné



NOVÉ!



Jedinečné plastové zasúvacie konektory, farebne zhodné ColourMatch TM rohové časti, a TherMiser kontrolná jednotka izbovej a podlahovej teploty

Aké ďalšie výhody má ThermaSkirt®?

Bezpečnosť

ThermaSkirt® chráni osoby pred zraneniami, keďže nemá ostré okraje a všetky potrubia a ventily sú skryté. 94% úrazov spojených s radiátormi je spôsobených pádom na radiátory. (Zdroj: 2002 ROSPA HaSS & LaSS štatistiky) Nižšia prevádzková teplota ThermaSkirt® eliminuje riziko popálenia, čo je síce pri radiátoroch menej než 1% úrazov, no stále v záujme rodičov. Systémy s nízkymi teplotami sú vhodné pre obzvlášť zraniteľné osoby (pozri TherMiser systém str.18)

Rýchlosť & spoľahlivosť

ThermaSkirt® používa jedinečné patentované zasúvacie konektory pre rýchlu montáž a udržanie nízkych nákladov - zasúvacie typy spojív sú všeobecným trendom v inštalatérskom svete. Na hliníkovú soklovú lištu sa poskytuje 10 ročná záruka proti poškodeniu.

Jedinečné farebne zhodné kryty ColourMatch a rohové časti sú vyrobené z ultra pevného uPVC, ktoré nezachádzajú, nemenia farbu a nie sú hlučné počas prevádzky vďaka prispôbivosti materiálu.

Hygiena **NHS**

Prach a bakteriálne spóry zachytené v mriežkach a ventilátoroch konvenčných radiátorov boli identifikované ako hlavný zdroj infekcií a množenia rôznych vírusov a baktérií, rovnako tak zhoršujú dýchacie problémy (Zdroj NHS Oddelenie Mikrobiológie).

ThermaSkirt® s jeho hladkým, čistým, čistiteľným povrchom bol doposiaľ inštalovaný vo viac ako 30 nemocničných priestoroch.



TherMiser reguluje teplotu povrchu (pozri str.18)

ThermaSkirt® je ideálny vykurovací systém pre vašu obývačku

Keďže ThermaSkirt® sa vyrába v širokej škále profilov a farieb, dokáže po vizuálnej stránke ideálne zapadnúť do akejkoľvek miestnosti. ThermaSkirt® má odoberateľné gumené tesnenie na vrchu a odnímateľný kryt na spodu lišty. Farebne zladené tesnenie je možné odobrať, napr. pri maľovaní, a znova založiť po dokončení prác. Spodný krycí pás umožňuje skryť reproduktorové a dátové káble, príp. iné druhy káblov, pričom je možné ho upravovať, aby perfektne pasoval k nerovnostiam podlahy, rovnako ako je to pri drevených soklových lištách.

Čo hovoria naši zákazníci...

„Vybrali sme si ThermaSkirt® pre náš domov, pretože je štýlový, nenápadný a funguje spolu s tepelným čerpadlom. Vykuruje každú miestnosť do príjemnej teploty a zákaznícky servis bol prvotriedny!“

Tim & Zoe Bawtree, Channel 4 's Grand Designs, The Cheltenham House

„Naša dcéra trpí vzácnou chorobou, preto sme obzvlášť dbali o jej blaho, keď sme prerábali náš dom. Vybrali sme si ThermaSkirt®, a to nielen preto, že príjemne vykuruje miestnosti, ale aj preto, že na rozdiel od klasického radiátora, je veľmi bezpečný pre prípad, že by naša dcéra spadla, keď bude skúšať chodiť po svojich.“

Pán a Pani Ashton, Westhoughton

„Keď sme sa rozhodli pristaviť druhé poschodie k nášmu 10ročnému prízemnému domu, objednali sme si vzorku ThermaSkirt® po tom, čo sme ho videli v časopise Grand Design. Keď som to videla, tak som hneď vedela, že to je presne to, čo chcem. Jednoducho sa montuje, vyzerá fantasticky a funguje výborne. Čo viac dodať, ThermaSkirt® je perfektný. A najlepšie je, že už nemáme radiátory!“

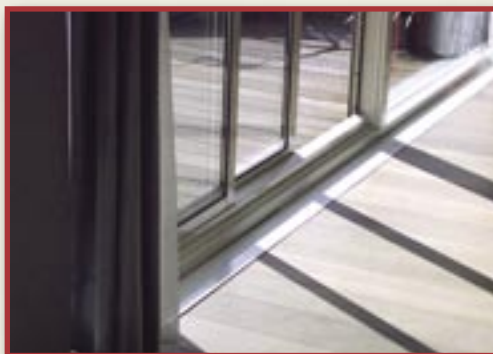
Simon Harris, Hibalstow, N.Lincs.

„Keď som sa rozhodla, že v kuchyni nechcem škaredý radiátor, zvažovala som podlahové kúrenie, ale zdalo sa mi, že je to drahý spôsob vykurovania. Nechala som si namontovať ThermaSkirt® a nedokážem ani popísať, aká som šťastná! Je tak výkonný, že teplo, ktoré šíri je neuveriteľné. Som ním očarená a odporúčam ho každému.“

Wendy Green, Bramhall, Cheshire

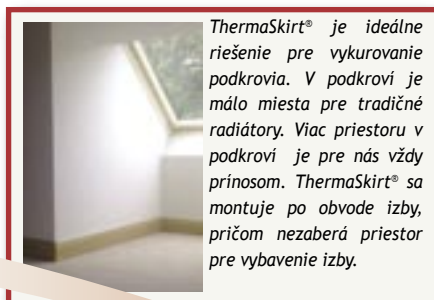
„Naplánoval som si montáž pomocou softvéru na internetovej stránke, ktorý sa podľa môjho názoru ľahko používa. Namontoval som profil Regency OG okolo izby a profil Deco PR cez prah ku dverám na terasu. Montáž bola jednoduchá a zvládol som ju sám s použitím základného náradia.“

Robert Hanlon, Lowton, Warrington

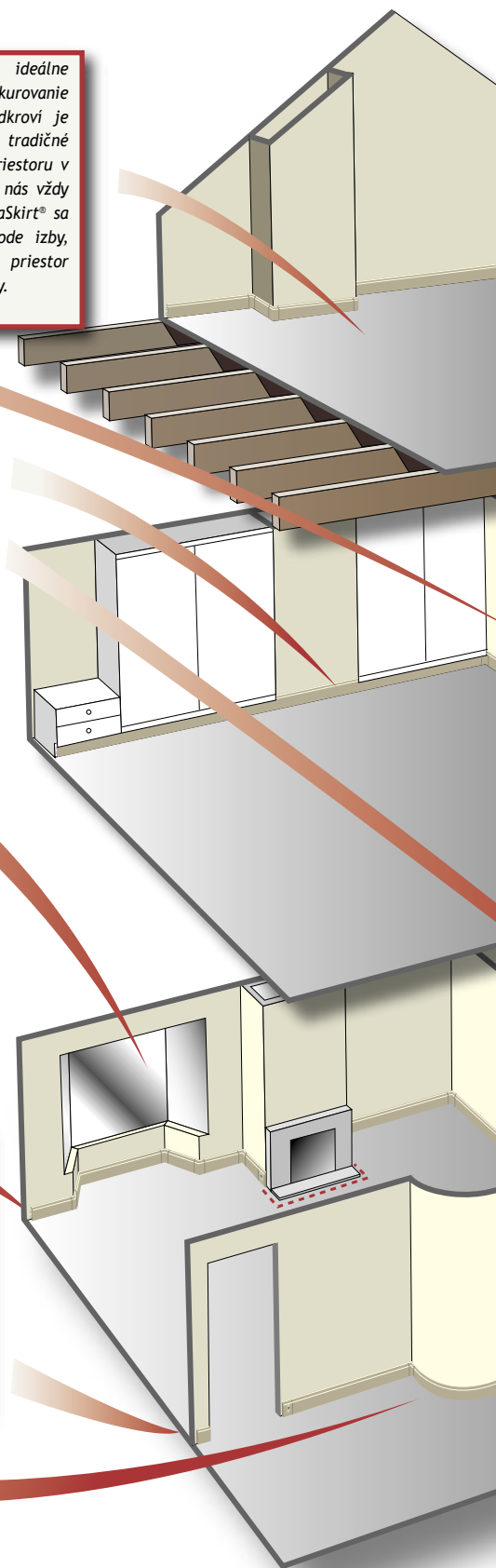




Ako to funguje u vás doma - vhodný a praktický v každej situácii



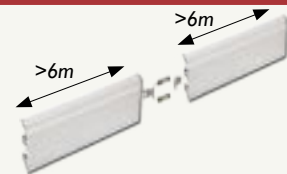
Obzvlášť vhodné pre tepelné čerpadlá zo vzdušných a zemných zdrojov



Ideálny pre použitie so solárnymi panelmi



ThermaSkirt® je kontrolovateľný nástenný digitálny termostat, namiesto termostatického radiátorového ventilu (TRV).



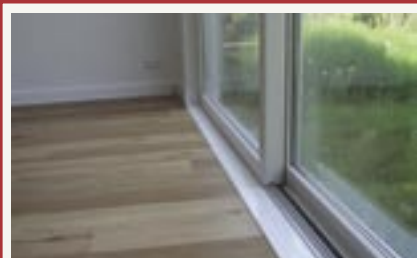
ThermaSkirt® sa vyrába až do dĺžky 6 metrov, takže väčšinu stien obložíte jedným kusom. ThermaSkirt® môže byť namontovaný prakticky ku stene akejkoľvek dĺžky pomocou In-line spojov pre sériové zapojenie.



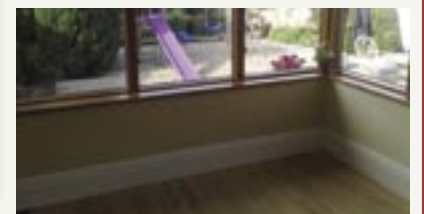
Obľubujete rebrový radiátor na uteráky? Žiaden problém! ThermaSkirt® sa dá prepojiť jednoducho s akýmkoľvek starým aj novým vykurovacím systémom, môžete si teda vybrať čo chcete a kdekoľvek chcete.



Potrebujete nahradiť radiátory? Obojsmerné termostatické radiátorové ventily umožňujú prúdenie tepla oboma smermi okolo celej miestnosti využitím existujúceho potrubia.



Deco PR profil sa dá uložiť ku dverám terasy a naprieč prahom dverí pre doplnkové vykurovanie.



Vykurovanie zimnej záhrady? Zabudnite na samostatne stojace ohrievače či zavadzanie radiátorov. ThermaSkirt® je ideálne riešenie, ktoré v miestnosti nezaberá žiaden priestor pre rozmiestnenie nábytku.



Štandardné rohové sady 90°, vonkajšie aj vnútorné, umožňujú rýchlo zmontovať ThermaSkirt® po obvode celej izby.



V chodbe môžete cirkulačné potrubie ThermaSkirt® namontovať pod podlahu pomocou podprahovej sady. Ak má zvyšok steny len krátku dĺžku, zvážte montáž identickej drevenej soklovej lišty ThermaSkirt. Týmto sa upraví celkový vzhľad miestnosti a neznižuje sa vykurovací potenciál ThermaSkirt®.

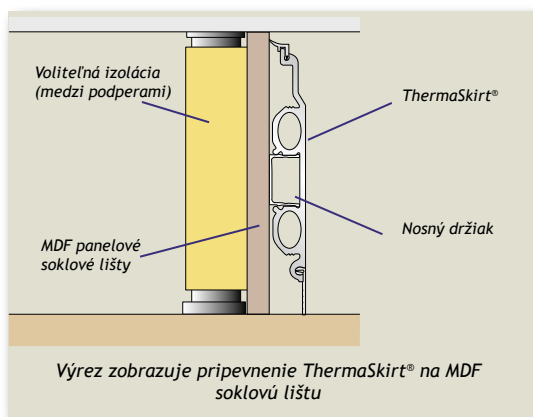
ThermaSkirt® pre Kuchyne a Spálne

V kuchyniach, spálňach či iných miestnostiach so vstavaným nábytkom môžete namontovať ThermaSkirt® okolo celej izby vďaka ThermaSkirt® soklovým vyhrievačom.

Pokiaľ je to potrebné, soklové vykurovacie panely sa ľahko pripevnia na existujúce interiérové prvky ako kuchynská linka či vstavaná skriňa. Najvhodnejšie na takúto montáž sú profily Urban LT - 150mm a Deco PR - 115mm. Aby sa maximalizovalo teplo pre kuchyne a spálne, soklové lišty ThermaSkirt® môžu byť namontované pomocou držiaka na existujúce interiérové prvky ako kuchynská linka či vstavaný nábytok.

DiscreteHeat prináša riešenie vykurovania vašej kuchyne a spálne bez nevzhľadných radiátorov na stene. Radiátor v kuchyni vždy znamenal menej priestoru pre kuchynské zariadenia!

ThermaSkirt® sa dá namontovať dokonca aj k veľkým vstavaným skriniam, nemusíte tak obetovať buď dizajn alebo teplo vašej izby.



Anglický dub - profil LT v spálni



foto s dovolením pána G.Reynoldsa

Zlatý dub - profil LT v podkrovi

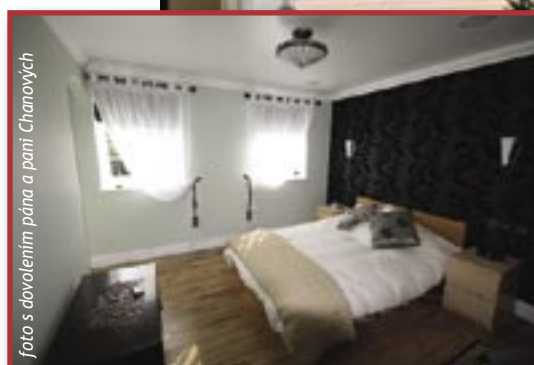


foto s dovolením pána a pani Chanových

Bledohnedý profil LT v bytovej spálni



foto s dovolením pána Leeiho

Bledohnedý profil OG v prerobenej spálni



foto s dovolením Head & Design, Holandsko

Bledohnedý profil Deco PR v bytovej kuchyni



Slonovinová farba profilu LT v dizajnej kuchyni

URBAN LT

Typické použitie

Urban LT je najuniverzálnejší profil, ktorý našiel svoje miesto v nových aj prerobených domoch. Používa sa v domoch typu Art Deco, umeleckých a remeselných domoch, rovnako ako v bytoch či podkroviach. Jeho čisté línie sú vhodné aj do kancelárií, reštaurácií, škôl a verejných budov. Dodáva sa s antibakteriálnou vrstvou a tak bráni šíreniu infekcií v nemocniciach a na klinikách.

Obnoviteľné zdroje energie

Urban LT sa úspešne používa s tepelnými čerpadlami zo zemných a vzdušných zdrojov a solárnymi vykurovacími systémami. Jeho menší profil vytvára perfektný bezplatný dizajn oproti väčším OG profilom, ktoré sa používajú na poschodiach v spálňach atď. Použiť sa však dá aj v hlavných spodných častiach domov s obnoviteľnými zdrojmi, čo závisí od stavebných a izolačných dispozícií nehnuteľnosti.

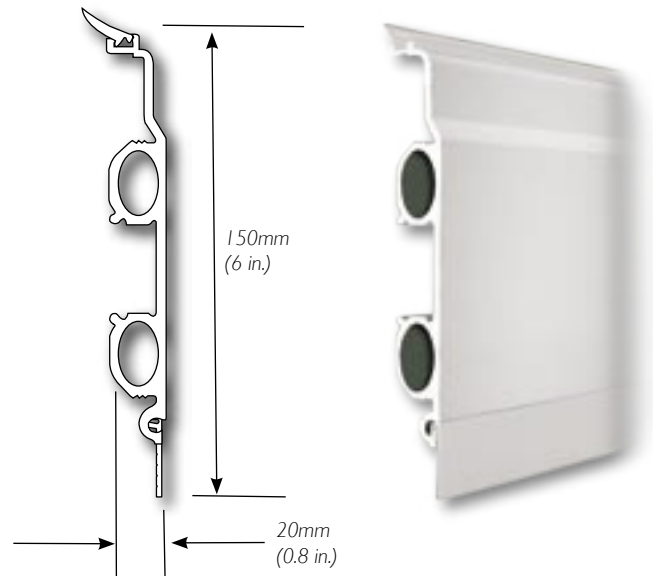


Zimná záhrada, použitý profil Urban LT vo farbe zlatý dub (135° vnútorný uhol) foto s dovolením pani Vaughanovej



Grand Designs, Cheltenham House použitý profil Urban LT v bledohnedej farbe

URBAN LT



Super tenký 20mm profil až do dĺžky 6 metrov.

Výkon

Teplota bojlera	Dt50 (72°C prúdenie)	40°C	45°C	50°C	55°C	60°C	70°C	75°C
Watty/m	148.5	44	58	72	87	102	136	152
Britská tepelná jednotka/m	505	149	197	245	297	350	460	517
Britská tepelná jednotka/ft	153	45	60	75	90	106	140	158

Dostupné farebné prevedenia



Bledohnedá (CW)

Slonovinová (VY)

Biela so vzorom reziva (TW)

Slonovinová so vzorom reziva (TY)

Strieborná breza (SB)

Uhl'ová čierna (CB)

Anglický dub (EO)

Zlatý dub (GO)



Nové pre rok 2011!



Obývačka s profilom Classic TS od ThermaSkirt® v bledohnedej farbe

CLASSIC TS

Typické využitie

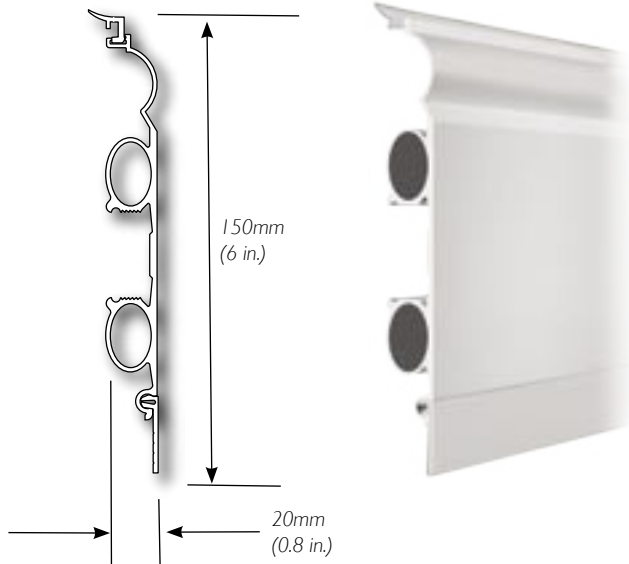
Profil Classic TS bol vyrobený ako replika k najpopulárnejšiemu profilu pre projekty na nové stavby ako aj na prestavby. Základom je prstenec s moderným záhybom, ktorý sa vo vrchnej časti ľahko čistí a nezachytáva prach a špinu ako pri klasickej soklovej lište. Profil Classic TS je veľmi podobný Urban LT profilu čo sa týka výkonu a vlastností, avšak je dostupný aj v povrchovej úprave, ktorú je možné natierať, takže farba soklov je len na Vás.

Prvýkrát je teraz možné zakúpiť si ThermaSkirt systém, ktorý môže byť premaľovaný akoukoľvek farbou alebo lakom, podľa vášho výberu. ThermaSkirt® zliatinový profil a kryty na konektory sa dodávajú v základnej povrchovej úprave, ktoré môžete premaľovať základnou alebo vrchnou farbou od akéhokoľvek značkového výrobcu.

Obnoviteľné zdroje energie

Podobne ako Urban LT profil, Classic TS profil je vyrobený tak, aby sa dal použiť so systémami pre alternatívnu energiu ako napríklad solárne a tepelné čerpadlá, v závislosti od izolácie a priemeru steny. Je čiastočne vhodný do spální, v prípadnej kombinácii so šiešim profilom Regency OG tam kde je to žiaduce.

CLASSIC TS profil



Super tenký 20mm profil až do dĺžky 6 metrov, zhodný s typickými rozmermi soklových lišt



Obývačka s profilom Classic TS od ThermaSkirt® v bledohnedej farbe

Výkon

Teplota bojlera	Dt50 (72°C prúdenie)	40°C	45°C	50°C	55°C	60°C	70°C	75°C
Watty/m	150	44.5	58.5	73	88	103	137.5	153.5
Britská tepelná jednotka/m	510	150.5	199	247.5	300	353.5	464.5	522
Britská tepelná jednotka/ft	154.5	45.5	60.5	75.5	91	107	141.5	159.5

Dostupné farebné prevedenia



Bledohnedá (CW)

Vymaľujte si lištu vlastnou farbou (PO)

REGENCY OG

Typické použitie

Regency OG profil bol špeciálne vyrobený pre tzv. „retro“ montáž vo väčších a starších budovách kvôli jeho väčšiemu výkonu a väčším rozmerom. S výškou 200mm našiel svoje uplatnenie v rekonštruovaných kostoloch, viktoriánskych vilách, skleníkoch, zimných záhradách, a ďalších obytných miestnostiach, ktoré si vyžadujú vyšší výkon vykurovania. Väčšia povrchová plocha umožňuje lepšie použitie s obnoviteľnými zdrojmi energie, v závislosti od tepelného prestupu zateplenia prerábanej nehnuteľnosti.

Obnoviteľné zdroje energie

Profil Regency OG bol špeciálne vyrobený, aby fungoval s obnoviteľnými zdrojmi energie ako tepelné čerpadlá zo zemných a vzdušných zdrojov či solárne panely. Väčšia povrchová plocha spôsobuje, že už pri teplote prúdenia medzi 40-45 °C je teplo rovnomerne rozložené, v závislosti od stupňa izolácie. Keďže ThermaSkirt® je umiestnený „nad podlahu“, je ideálny pre retro štýl v starších budovách. Tepelné čerpadlá a solárne panely sa takto dajú použiť aj v budovách, ktoré by inak potrebovali rozsiahly stavebný zásah alebo štruktúrnu úpravu pre podlahové kúrenie.



foto s dovolením pána a pani Hanlonových

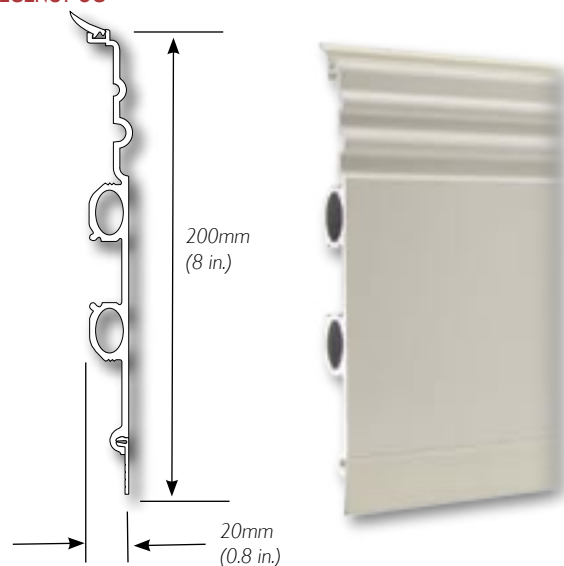
Slnečná miestnosť s profilom Regency OG od ThermaSkirt® v bledohnedej farbe



foto s dovolením McCarthy&Stone

Byt s použitím profilu Regency OG od ThermaSkirt® v bledohnedej farbe

REGENCY OG



Super tenký 20mm profil s dĺžkou až do 6 metrov.

Výkon

Teplota bojlera	Dt50 (72 °C prúdenie)	40 °C	45 °C	50 °C	55 °C	60 °C	70 °C	75 °C
Watty / m	202	61	81	100	122	143	189	212
Britská tepelná jednotka / m	690	208	275	342	416	488	643	724
Britská tepelná jednotka / ft	208	64	84	104	127	149	196	221

Dostupné farebné prevedenia



Bledohnedá (CW)

Slonovinová (VY)

Biela so vzorom reziva (TW)

Slonovinová so vzorom reziva (TY)

Anglický dub (EO)

Zlatý dub (GO)





DECO PR

Typické použitie

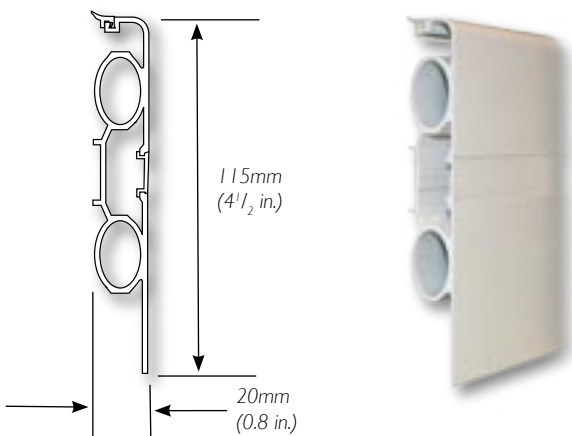
Deco PR profil je najjednoduchší profil s jedinečnou a vysoko efektívnou upevňovacou metódou. Táto bola navrhnutá pre situácie, kde je prvoradá cena a jednoduchosť. Hodí sa najmä do novostavieb. Ideálny je pre štartovacie domy a byty, drevené obydľia, montované domy, ako napríklad študentské domovy, prázdninové domčeky alebo mobilné domy. Ideálny profil pre namontovanie vodorovne ako prah alebo vyhrievač po obvode zasklenej steny. Môže byť namontovaný do podlahy alebo pod obkladačky, prípadne do jednej roviny s kobercom, kde je obmedzený priestor na stene. Jeho jednoduchá línia robí tento profil vhodný pre kancelárie, dostupný v prevedení proti šíreniu infekcií v nemocniciach a na klinikách.

Poznámka: káble sa dajú v tomto profile ukryť len do jeho odobrateľnej strednej časti, pričom spodná časť nie je vhodná na úpravy pre nerovné povrchy.

Obnoviteľné zdroje energie

Vďaka malému rozmeru a zmenšenej povrchovej ploche profil Deco PR nemusí vždy byť vhodným pre vykurovacie systémy s nízkou teplotou, akými sú alternatívne zdroje tepla. Dá sa skombinovať s profilmi LT, OG & TS a vytvára tak dvojposchodový systém. Prosím, kontaktujte DiscreteHeat a/alebo špecialistu na vykurovacie systémy pred výberom.

DECO PR



Super tenký 20mm profil s dĺžkou až do 6 metrov.



Výkon

Teplota bojlera	Dt50 (72°C prúdenie)	40°C	45°C	50°C	55°C	60°C	70°C	75°C
Watty/m	130	30	52	64	78	91	122	135
Britská tepelná jednotka/m	443	133	177	218	266	310	416	460
Britská tepelná jednotka/ft	443	133	177	218	266	310	416	460

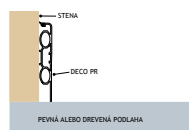
Dostupné farebné prevedenia



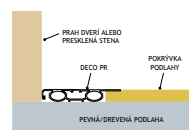
Bledohnedá (CW)

Staroslonovinová (VY)

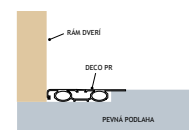
Možnosti montáže



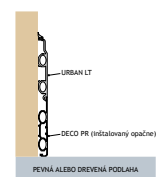
Soklová vykurovacia lišta



Na povrchu drevenej / pevnej podlahy



Inštalovaný do povrchu pevnej podlahy



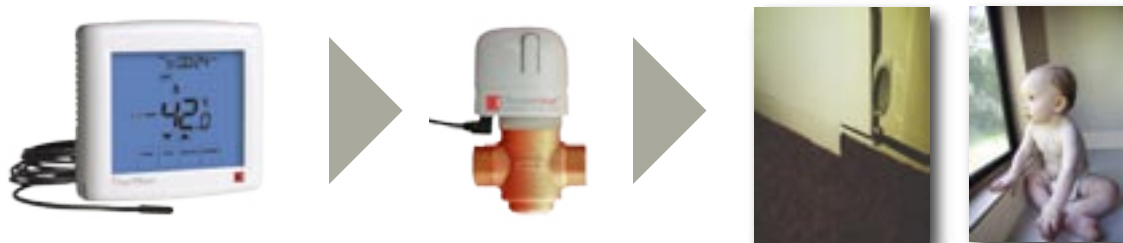
Dvojposchodový systém

Bezdrôtové a drôtové viac izbové digitálne kontrolné systémy

TherMiser kontrolné systémy boli navrhnuté tak, aby poskytovali presnú kontrolu požadovanej teploty a časovania na diaľku vykurovacím systémom ThermaSkirt®. Dostupné sú aj kontroly pre nízke podlahové teploty pre viac bezpečnosti a bezdrôtové kontrolné systémy pre viacero izieb na uľahčenie montáže. Nepotrebuje žiadne ďalšie termostatické radiátorové ventily alebo kontrolné ventily. Naozaj nenápadný vykurovací systém.

Káblové prepojenie

Typ TM-ETS s TM RCV



TherMiser kontrolný systém pre jednu miestnosť a nízke podlahové teploty

- Elektronická dotyková obrazovka so 7dňovým/ 4 cyklovým programovaním
- Kontrola teploty povrchu soklovej lišty pre zariadenia vyžadujúce nízke povrchové teploty ako sú nemocnice, hospice a školy.
- Štandardná 35mm spínacia skrinka
- 230V AC kontrola
- Termostatický radiátorový ventil na soklovej lište nie je potrebný

Bezdrôtový 2/zónový kontrolný systém

Typ TM WTS & TM RCI ukázaný s TM RCV



- Bezdrôtová dotyková obrazovka so 7dňovým/4cyklovým programovaním
- Dvojzónový bezdrôtový prijímač dokáže kontrolovať 2 rôzne miestnosti
- Kontrolný radiátorový ventil na soklovej lište pri použití tohto systému nie je potrebný
- Kontrolný ventil skrytý v kuchynskej skrinke alebo prázdnom priestore v stene, podlahe.
- Nabíjateľná batéria (pre dotykový displej)
- 230V káblové napojenie k TM RCI a na TM RCV kontrolný ventil

Bezdrôtový rozvážací kontrolný systém pre viacero miestností

Typ TM-WTS

TM 8ZW



- Bezdrôtová kontrola až pre 8 miestností
- Priame prepojenie z riadiacej jednotky do regulátorov (Manifold actuators) - nie je potrebná žiadna prepájacia kontrolná jednotka
- Nabíjateľné, prenosné termostaty s dotykovým displejom
- Programovateľný čas a teplota
- Kompletná rada rozvodov potrubia pre 2-8 smerov



ThermaSkirt® v nemocniciach, školách, hospicioch a iných verejných budovách

Poskytovatelia služieb vo verejnom sektore a správcovia ďalších pracovísk sú povinní starať sa o svojich klientov a zamestnancov, a zároveň efektívne využívať energiu.

Nemocnice

Je dokázané, že ThermaSkirt® znižuje riziko infekcií vďaka ich ľahko udržiavateľným povrchom bez nutnosti utierania, bez drážok a mriežok, ktoré zachytávajú a šíria choroby.

NHS začala montovať ThermaSkirt® systémy do zdravotníckych priestorov ako náhradu konvenčných radiátorov, aby sa tak znižovalo šírenie rôznych vírusov a baktérií.

ThermaSkirt® bol vo Veľkej Británii namontovaný vo viac ako 30 nemocniciach. Dvojposchodové systémy boli vyrobené pre väčšie miestnosti a priestory, zatiaľ čo štandardné profily sú vhodnejšie pre ostatné priestory nemocníc.

Školy a vysoké školy

Školy a vysoké školy môžu tiež znížiť riziká úrazov vďaka vykurovaciemu systému bez ostrých hrán, nechránených potrubí a vyčnievajúcich ventilov. Jeho jednoduché tvary vytvárajú bezpečnejšie pracovné prostredie pre deti aj aktívnych študentov.

Podlahové kúrenie nedokáže reagovať dostatočne pružne na zmeny počasia a veľkosť tried, každý deň. Rýchle reakčné časy ThermaSkirt® zabezpečujú užšiu kontrolu teploty vhodnej pre prácu. Takto dokážete teplotu v miestnosti prispôbiť rozdielom v obsadenosti tried, či vonkajším zmenám klímy. ThermaSkirt® systém bol namontovaný vo viac ako 20 školách a univerzitách.

Hospice a sanatóriá

Hospice potrebujú maximálny použiteľný priestor a bezpečné prostredie. ThermaSkirt® nezaberá priestor pri stene a môže byť namontovaný s kontrolnou jednotkou, TherMiser - pre nízke povrchové teplo, čím spĺňa požiadavku nízkej povrchovej teploty. Ľahká údržba a bezpečné hrany prispievajú k pohodliu klientov. Je praktický na obsluhu a šetrí energiu.

Kancelárie, reštaurácie, obchody

ThermaSkirt® bol namontovaný vo viac ako 100 pracoviskách a verejne dostupných priestoroch vďaka všetkým dôvodom, ktoré sú uvedené vyššie. Prečo teda nezávať ThermaSkirt® ako váš budúci vykurovací systém?

Môžem si navrhnuť vlastný systém?

Áno a nemôže to byť jednoduchšie!
Na našej stránke www.thermaskirt.sk

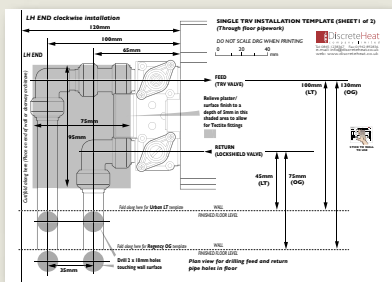
Tam nájdete obrazovku ako na obrázku, nasledujte jednoduché kroky a vytvorte si vlastný ThermaSkirt® vykurovací systém - v priebehu pár minút! Vypočítate si dokonca aj tepelnú stratu!



Objednať a zaplatiť ho môžete aj online prostredníctvom internetu. Prípadne choďte na stránku www.thermaskirt.sk a stiahnite si softvér zadarmo.

Jednoduchá inštalácia!

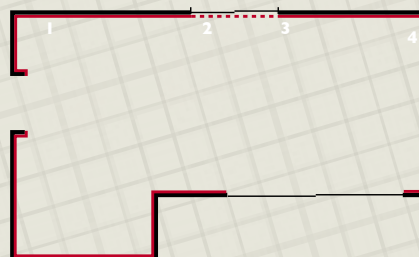
ThermaSkirt® systém sa ľahko napojí na váš súčasný bojler a potrubie a dokáže nahradiť súčasné radiátory. Môžete si stiahnuť všetky montážne šablóny, ktoré Vám poskytnú všetky rozmery, návody na vrtanie a umiestnenie potrubia pre bezproblémovú montáž.



Ako sa ThermaSkirt® dodáva?

ThermaSkirt® systém môže byť dodaný v sade s narezanými dielmi pripravenými pre miestnosti a očíslovaným montážnym plánom. Vy alebo váš montér budete nasledovať inštrukcie krok za krokom a za chvíľu bude vaša miestnosť obložená soklovými vykurovacími lištami a vykúrená.

Plan Reference	Code	Description	Quantity	Unit	Unit Price £	Total £
1	DH030CW	Internal 90 corner cover	1	EA	4.95	4.95
	DHICK90	Internal corner kit 90 no cover	1	EA	5.90	5.90
	DHLTMCW	Skirting made-to-measure (measured wall section 3401mm)	3271	MM	27.95	91.42
2	DHTHK2M	Threshold kit 2m no covers	1	EA	24.95	24.95
3	DHLTMCW	Skirting made-to-measure (measured wall section 2299mm)	2169	MM	27.95	60.62
4	DH030CW	Internal corner cover	1	EA	4.95	4.95



Prípadne si môžete zakúpiť 2-, 3- alebo 6- metrové lišty a narezat' si ich priamo doma.

Návody na kompletnú montáž nájdete na www.thermaskirt.sk

Certifikáty a schválenia



BSRIA - ThermaSkirt® podstúpil náročné skúšanie a testovanie v BSRIA - Asociácia výskumu a informácií v stavebnom priemysle. (Building Services Research and Information Association).



CE - ThermaSkirt® je v súlade s BS-EN 442, 89/106 a nesie CE známku.

ThermaSkirt® profil má 10 ročnú záruku - pričom radiátory majú záruku len polovičnú. Pre detaily nás kontaktujte.



ThermaSkirt® moli namontované v NHS (Národný zdravotnícky systém vo Veľkej Británii)



Thermo solution s.r.o., Podzámocká 1580/18, 97201, Bojnice
Tel.: +421 904 134 400, +421 948 334 777,
E-mail: info@thermaskirt.sk • Web: www.thermaskirt.sk